

フジGRPパイプ[®] (強化ポリプロピレン二層管)

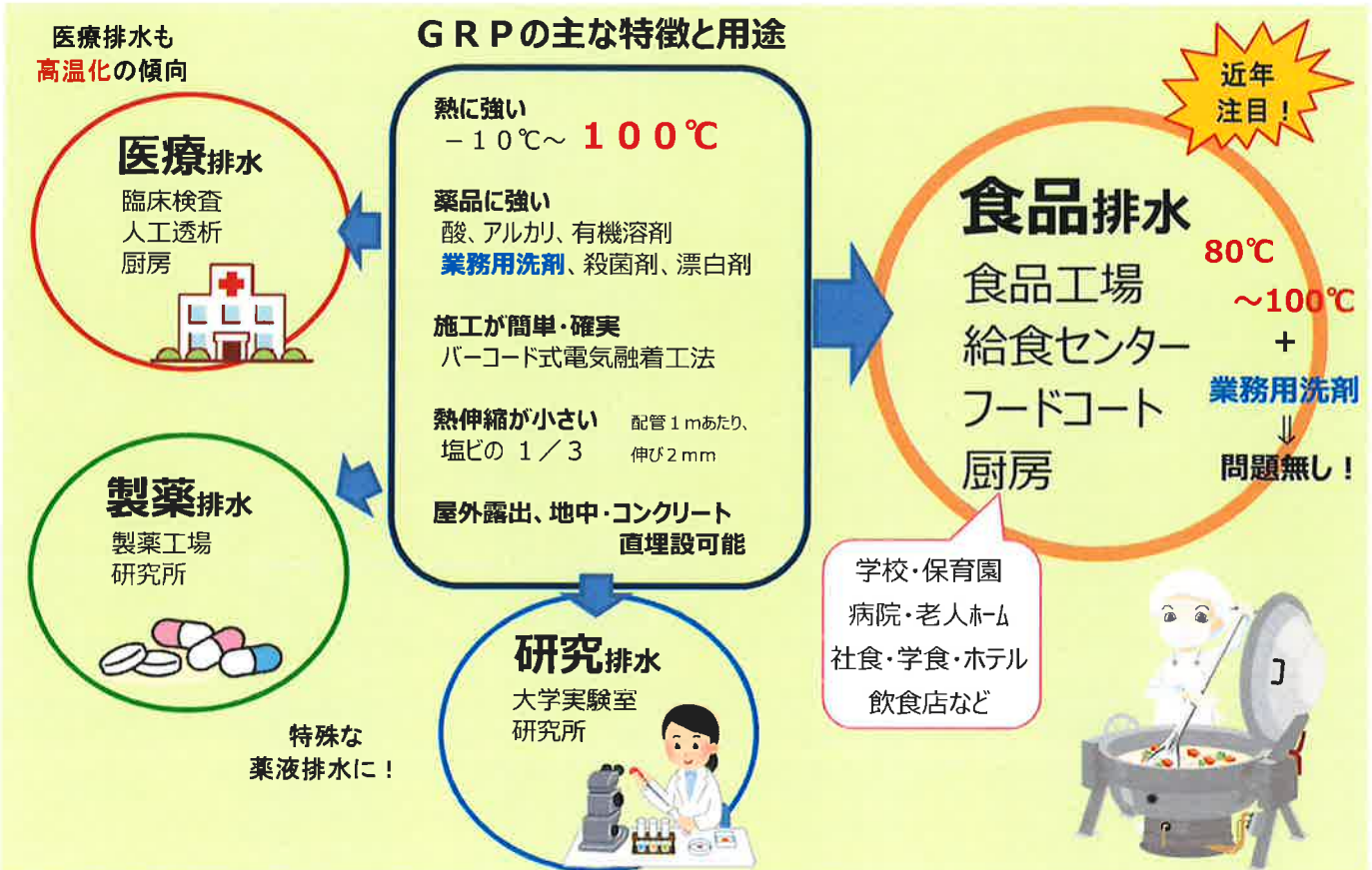
高温 薬液 排水管として 採用が増えています！



GRPパイプとは？

- 外層 : ガラス繊維入りポリプロピレン
- 内層 : ポリプロピレン

GRPはポリプロピレンにガラス繊維を練り込んだ複合材料です。熱的・機械的・化学的に極めて優れた性能を持っており、化学工場の圧力配管だけでなく、医療・製薬・研究分野の薬液排水管として、20年以上の実績がございます。また、近年では食品工場・厨房の高温排水管としても注目を集めております。



施工手順 ～ バーコード式電気融着

使い方 簡単です。誰でも 確実に施工できます。



①電気融着コントローラー



②融着部の清掃

皮むき不要



③差込長さマーク



④差し込み



⑤端子セット



⑥バーコード読み取り



⑦スタート → 通電開始



⑧融着完了 → インジケータ隆起確認

接合部の信頼性



管引張試験



曲げ試験

管と継手が完全に一体化
接合部から漏れません！

施工例



屋外露出配管



地下ピット配管

地中・屋外も
被覆無しで
設置可能



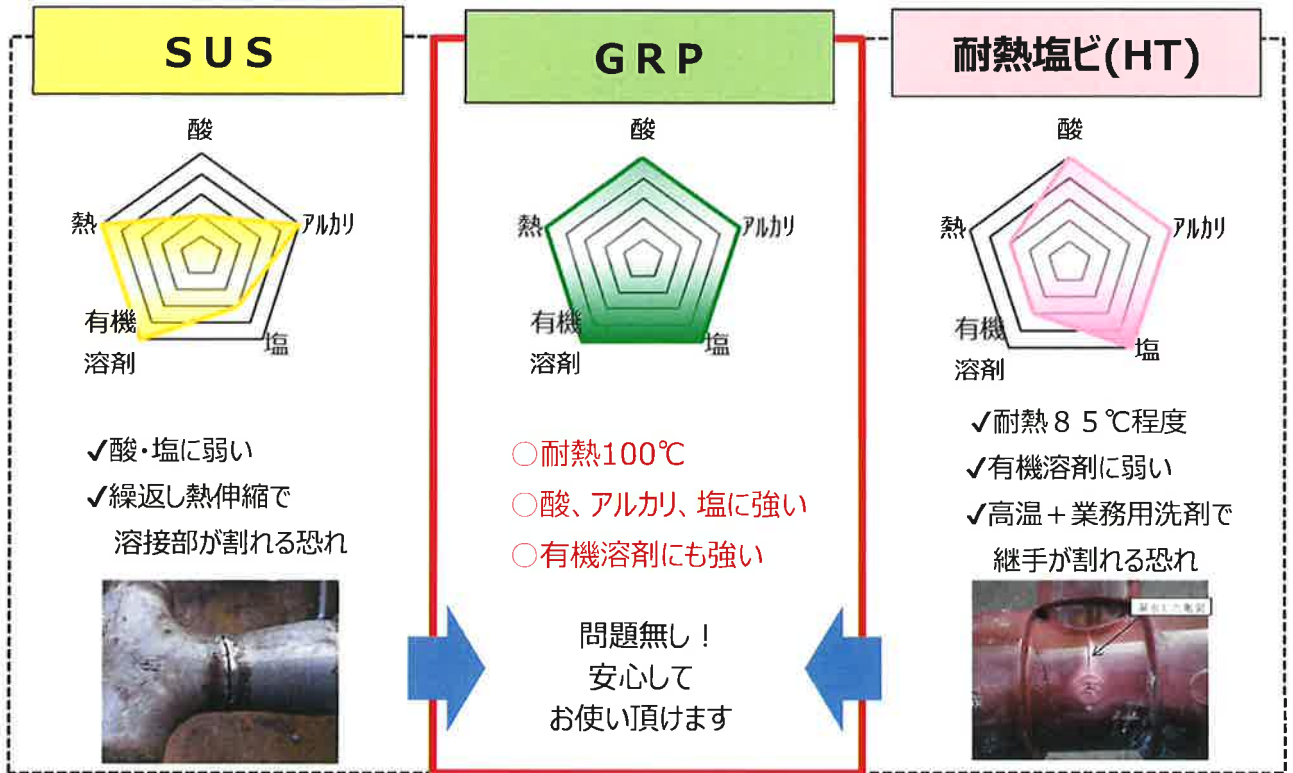
天井配管



地中埋設配管

性能比較

GRPはバランス良く高性能なパイプです。



GRPパイプ 納入例

高温・薬液 排水管として多方面でご採用頂いています。

食品・厨房	医療・製薬・研究
<ul style="list-style-type: none"> ・プリマハム ・豊洲市場 ・明治製菓 ・川崎市中部学校給食センター ・はなまるうどん ・トンボ飲料 ・日本ハム ・日本食研 ・森永製菓 ・芝寿し スチコン ゆで麺機 食洗機 高温洗浄 <p>高温排水 80~100℃ + 業務用洗剤</p>	<p>蒸気滅菌、高温洗浄 医療排水も高温化の傾向</p> <ul style="list-style-type: none"> ・自治医大さいたま医療センター (高温排水) ・獨協医科大学病院 (高温排水) ・小川赤十字病院 (透析高温排水) ・アステラス製薬 ・中外製薬 ・立山製薬工場 (高温排水) ・産業技術総合研究所 (研究廃水) ・物質・材料研究機構 (研究廃水) <p>特殊な 薬液排水</p>